

# 제7장 정원도시계획

## 1. 정원도시 추진배경

### 1.1 2013순천만국제정원박람회 개최

- 세계 5대 연안습지 순천만을 세계 유일의 생태정원으로 만들어 대한민국 대표 브랜드로 육성
- 국내외 생태관광 수요 창출과 생태자원의 가치 증진
- 조경, 화훼 등 관련 산업 활성화로 지역경제 활성화
- 도심 홍수와 자연재해 예방을 위한 저류지 조성 등으로 도시재생모델 선도
- 지역의 정체성과 이미지를 강화
- 순천만의 환경가치를 증진하고 체계적인 관리·보전의 계기 마련

### 1.2 ‘정원의 도시 순천’ 선포

- 2013순천만정원박람회를 성공적으로 개최하고 ‘정원의 도시 순천’을 선포(2013.10.26)하여 세계적 생태도시를 지향
- 순천만국가정원을 중심으로 도심지역(산재되어 있는 도시공원 및 주변 생태자원)과 순천만을 하나의 생태정원으로 통합 운영
- 순천만~순천만국가정원~동천~봉화산둘레길~남산·왕이산 등 도심 주변에 분포되어 있는 생태자원의 연계 필요
- 순천만국가정원 개장이후 정원 체험, 학습, 힐링하는 관람객의 꾸준한 증가로 대한민국 정원문화 발상지, 정원문화(사업)를 선도하여, 화목류, 관상수류 중심의 정원산업 육성 전개
- 정원을 모태로 지역별 문화예술을 융합하고 디자인을 가미한 새로운 개념의 정원문화를 창출

### 1.3 ‘순천만정원’의 국가정원 지정

- 「수목원·정원의 조성 및 진흥에 관한 법률」의 개정(2015. 1. 20)으로 정원의 개념이 도입되고, 정원에 대한 정책추진 및 활성화에 대한 법적근거가 마련됨에 따라 순천만정원을 국가정원으로 지정(2015.9.5)하여 정원도시의 중추거점 역할 수행

## 2. 기본방향

- 정원 공간 확보 및 조성방안 마련
- 정원문화 확산을 통한 정원산업 육성
- 정원과 문화예술, 디자인을 융합한 정원문화·교육 창출
- 정원도시를 위한 체계적인 정책 마련

정원도시 기본방향



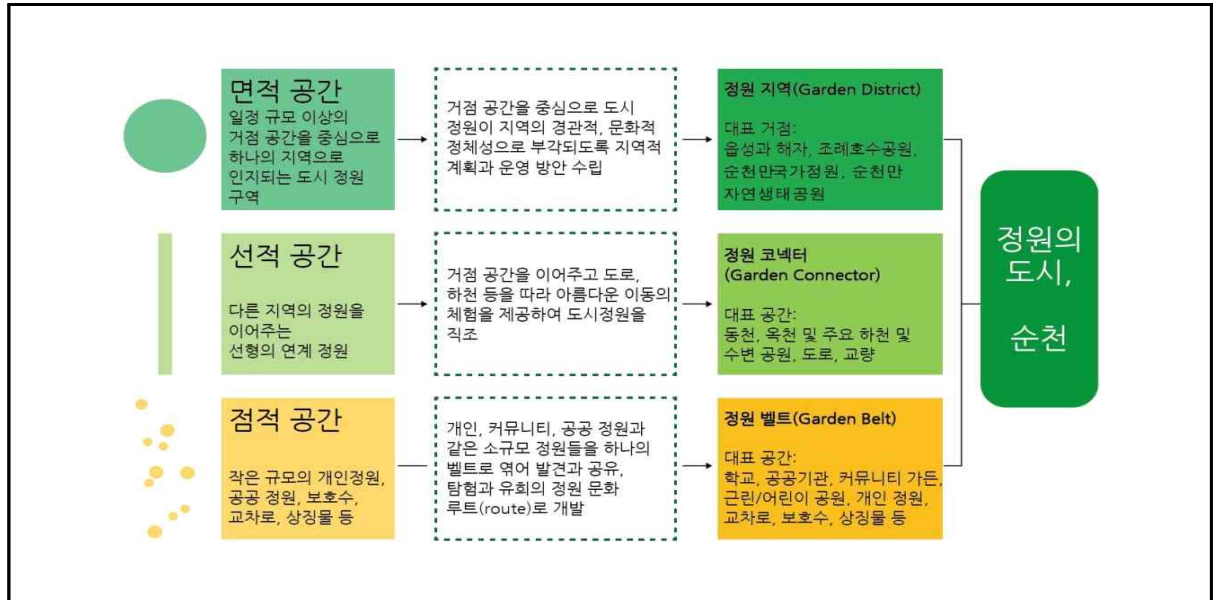
## 3. 추진전략

### 3.1 정원 공간 확보 및 조성방안 마련

#### 3.1.1 정원을 통한 도시구조와 재개편 전략

- 도시 구조를 정원의 관점에서 구조화하여 정원의 도시 구축을 위한 물적 기반 구축
- 순천의 정원 대상지를 공간 유형에 따라 점적 공간으로, 점적 공간들을 잇고 도시의 축을 형성할 수 있는 대상지를 선적 공간으로, 거점 역할을 할 수 있는 일정 규모 이상의 대상지를 면적 공간으로 구분하여 체계화
- 정원의 규모·형태·성격별 유형화를 통한 맞춤형 전략 수립
- 기존 사업과의 연계성 확보와 신규 사업 발굴을 통한 정원의 물리적 확대와 사회적 확장

정원도시구조 재개편



3.1.2 ‘정원도시 순천’ 공간 마련

1) 면적 공간

○ 역사문화정원지역

- 배수로를 오픈하여 해자물길 정원조성, 음성시대의 골목길과 필지조직을 살리고 자투리 공간 연계를 통해 골목길 정원 등을 조성하여 순천에서만 만날 수 있는, 순천이 아니면 볼 수 없는 장소 만들기
- 순천부읍성 복원을 통한 순천의 아이덴티티를 나타내는 명소로 조성



○ 봉화산과 조례호수공원지역

- 신도심 거점 공원인 조례호수공원 일대와 봉화산을 중심으로 공원, 가로, 주거, 상가 등을 공공정원으로 연계하고 활성화하여 정원 문화의 새로운 핵심 구역으로 조성
- 조례호수공원지역 인근지역 지구단위계획 및 인센티브 도입을 통해 카페 및 가게 등의 가든테라스 조성



○ 순천만국가정원지역

- 순천만 정원과 습지센터를 중심으로 새롭게 조성되는 저류지 공원과의 연결성 확보를 통해 순천 정원 문화의 가장 중요한 핵심 거점지역으로 강화함
- 오천 택지개발지구의 단독주택 지역의 주택 정원 활성화와 APT의 공공정원 정착으로 주거지 내 정원 조성 유도



○ 순천만 자연생태공원지역

- 순천만 자연생태공원의 주차장 부지의 우수 활용 시설 도입과 도입부, 경계부 녹지대 조성을 통한 이용 환경 개선
- 순천만 자연생태공원 주변 지역의 숙박, 상업 시설 내 소규모 정원 조성 유도를 통해 도시 정원을 민간 영역으로 확대
- 숙박, 상업 시설에서 순천만 자연생태공원, 순천문학관과의 연결성 강화와 경관 개선



2) 선적 공간

○ 녹지 연결통로

- 신/구 주거 지역과 핵심 정원 거점을 쾌적한 그린정원코넥티(녹지연결통로)로 보행축을 연결하고 정원의 도시 전역으로의 확장과 시민 일상 생활 공간에 정원 문화 정착
- 단절된 소규모 어린이공원, 수변공원, 근린공원을 가로, 하천변 산책로와 연결하여 도시 전체가 정원화 될 수 있는 물리적 기반 구축
- 봉화산 둘레길 등 기존 산책로/자전거 도로 연계성 강화와 주변 경관 계획



○ 수변 연결통로

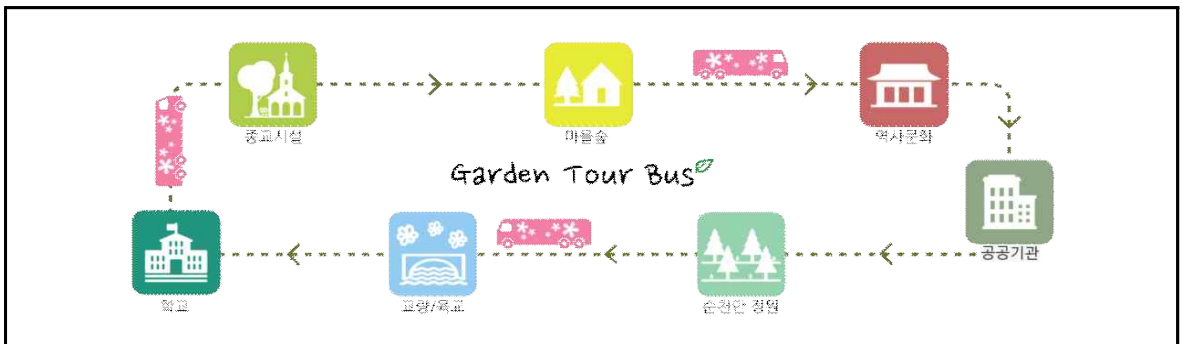
- 순천만~순천만국가정원~도심을 연결하는 생태정원 조성을 통해 순천만과 순천만국가정원 관광객을 도시로 흡인
- 동천 제방의 경사면을 활용하여 모임, 교류, 문화활동을 할 수 있는 공간조성



3) 점적 공간

○ 열린정원벨트

- 순천만국가정원에서 순천대학교로 이어지는 10km 길이의 도로를 따라 소규모 정원을 집중 조성하고 연계
- 남북으로 펼쳐진 학교 및 공공시설의 외부공간의 정원화 사업, 민간 및 커뮤니티 정원의 오픈정원화, 그리고 그들을 엮는 스토리텔링, 탐방로 개발, 버스연계사업을 통해 남북 장축형의 오픈 가든벨트로 연결



○ 공공시설 정원화

- 공공 기관의 저층부와 옥상을 활용하여 시민들이 정원을 가깝게 접하고 체험할 수 있는 시범 정원으로 계획
- 순천 매곡동을 중심으로 선교에 헌신했던 선교사들의 기독교 유물과 순천의 야생화를 소개하는 선교사 부인 플로렌스 크레인의 "한국의 들꽃과 전설"을 바탕으로 한 테마 정원을 조성
- 순천북초, 순천여중, 호남기독교학원(매산 고등학교, 매산 여자 중학교, 매산 중학교) 등 학교의 외부 환경에 정원화 사업을 통해 교육 정원 조성
- 접근성이 좋은 순천 시립 그림책 도서관, 순천 문화 예술 센터 등의 외부 공간을 이용객의 휴식을 위한 공공 정원으로 활용



○ 진입관문 정원화

- 도시의 진입 관문인 인터체인지와 톨게이트, 역사, 터미널 주변에 정원을 조성하여 순천의 도시 이미지를 인상적으로 전달 할 수 있는 공간으로 조성



○ 도로 및 회전교차로 정원화

- 관내 육교 21개소를 정원화하여 도로로 인해 단절된 녹지 연결, 중앙분리대 및 보도 양측을 정원화
- 순천시의 주요 회전교차로인 순천의료원 앞, 성동오거리, 순천역 앞, 순천고 앞을 대상으로 조형물 설치 및 녹화를 추진하여 정원화 유도



○ 인공구조물 정원화

- 건축물 벽면, 담장, 절개지 등에 수직정원 및 벽면녹화를 실시
- 교량, 버스 정류장, 지하상가 상부공간, 지하시설물 복개공간 등 도시공간 디자인화

○ 건축한계선을 이용한 green way 조성

- 건축한계선 후퇴부분을 화단, 녹지 및 휴게시설 등으로 조성하여 시민이 누구나 활용할 수 있는 공간 마련

4) 커뮤니티 공간의 정원조성

○ 단독주택지내 쌈지정원 조성

- 주택과 주택사이 쌈지정원 설치로 단독주택을 물리적으로 연결
- 주민들의 근린활동 및 커뮤니티 활동공간으로 활용
- 주민 상호간의 커뮤니티 공간을 활용한 친밀도 향상 및 공동체 의식 함양



○ 마을정원 조성

- 노후주거지 내 폐가를 철거 정비하고 주민주도형 마을정원으로 조성·관리
- 도시재생과 병행하여 민·관 공동으로 정원도시 조성
- 정원 및 조경 조성비용의 일정 비율까지 보상해주는 인센티브 프로그램 운영
- 마을 숲 정원을 통한 지역공동체 활성화와 자긍심을 고취시키고 향토문화의 지속 가능성을 증진



○ 도심내 나대지 정원화

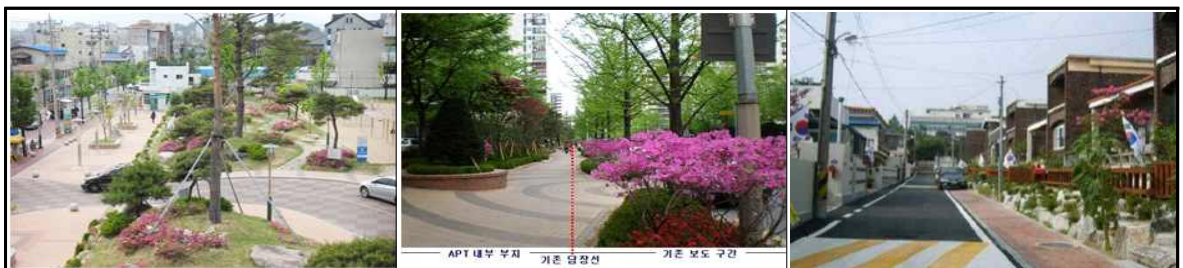
- 도심내 나대지 등을 매입하여 쌈지정원, 마을정원, 도시농업공원으로 조성
- 마을공동체가 주체가 되어 토지를 확보하고 텃밭 또는 정원을 조성하도록 가이드라인을 설정, 홍보 및 유도

○ 대학 정원 길 조성

- 청년 계층이 가고 싶은 거리로 조성하여 순천의 문화와 선호하는 거리를 다양화
- 대학로가 없는 순천에 대학로를 조성하여 관광자원으로 활용, 지역 상권을 활성화시켜 도시의 경쟁력 제고

○ 담장을 없애 정원의 공유화 유도

- 정원공간 및 시민휴식공간을 확보, 이웃과의 소통 강화
- 각 세대 개인정원을 공유, 커뮤니티 전체의 정원화 유도



□ 국가정원지정 현황

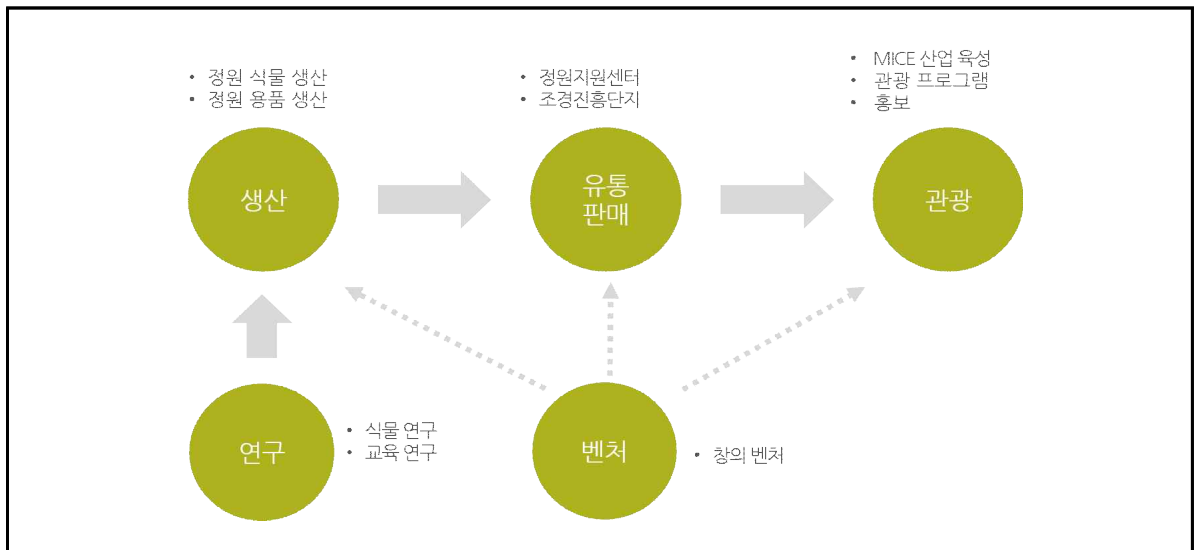
| 구분 | 명칭      | 위치              | 면적(m <sup>2</sup> ) | 최초결정일      | 비고         |
|----|---------|-----------------|---------------------|------------|------------|
| 1  | 순천만국가정원 | 풍덕, 연향동, 오천동 일원 | 926,992             | 2015. 9. 5 | 지정부처 : 산림청 |

## 3.2 정원문화 확산을 통한 정원산업 육성

### 3.2.1 상생하는 정원산업 생태계 구축

- 전국적 판매와 효율적이고 안정적인 생산기반 구축
- 정원산업 거점 마련 및 유통·판매 활성화를 통한 시장 확대
- 식물 연구를 통해 부가가치가 높은 식물을 생산하여 순천시 내 시범 조성
- 창의 산업을 통해 새로운 정원 산업 발굴·육성
- 체험형, 숙박형 관광 상품을 다양하게 개발하고 이를 바탕으로 정원의 도시, 순천 홍보
- 산업 분야별 유기적 연결 및 지원을 통해 산업생태계 구축

정원산업 종합구상도



### 3.2.2 산업 분야별 전략

#### 가. 정원수 생산

- 시장 트렌드를 반영한 수종 재배(초화류 수종 확대)
- 선도적 정원수 발굴 및 시범정원 조성
- 식물생산단지를 경관농업지구로 지정하여 생산과 관광의 연계를 위한 수종 발굴 및 생산
- 정원용품 관련 창업 지원 및 양성
  - 기술 경쟁력과 발전 잠재력이 있는 정원 용품 기업 육성
  - 창의 산업을 발굴하여 신제품, 신기술 발굴



## 나. 유통 활성화를 통한 시장 확대

- 정원지원센터 건립 등 정원산업 육성
  - 정원 모델 전시를 통해 기존 정원산업 관련 시장 및 유통업체와의 차별화
  - 정원산업 관련 자재 및 재료의 유통체계 개선을 유도하는 기능과 시설 확보
  - 정원산업 시장 확대를 위한 정원산업 관련 자재 및 재료 기술 R&D 지원 및 창의 산업 발굴
  - 정원 문화 확산을 위한 교육, 이벤트 운영 및 순천정원협회(SGS)와 협업
- 정원식물·기자재 종합유통 전시판매장 및 정원산업유통단지 건립
  - 1.5차 산업화를 위한 종합유통시설 건립을 통한 지역화해 및 조경수 유통 촉진과 상품체험 기반 제공
  - 세부시설 : 가공, 유통시설, 전시판매장, 가드닝 체험장
- 정원 소재, 용품을 전국적으로 판매하기 위해 온라인 쇼핑몰 구축
- 순천만국가정원 인접부지에 유통단지(풍덕동), 화훼생산단지(홍내동), 조경수생산단지(덕월동) 등 관련 산업 유치
- 조경진흥단지를 조성하여 선도 기업을 유치하거나 기존 조경수 생산능가 지원



## 다. 미래를 위한 투자, 정원 연구·교육

- 순천 습지식물원 조성을 통한 연구 거점 마련
  - 연구를 중심으로 산업, 전시, 문화, 관광 기능 포함
  - SGS와 협업하여 문화, 이벤트 개최
  - 습지 정원, 식물 등에 관한 교육 프로그램 구성
- 순천 기후, 풍토에 맞는 품종 개발
  - 4계절 노지 재배가 가능한 순천의 이점을 살릴 수 있는 품종 발굴 및 개발
  - 식용작물의 개발 : 노지재배 가능하도록 개발, 원예용으로 개발
- 정원과 한방이 조화된 새로운 정원컨텐츠를 발굴하고 약용식물을 활용한 한방, 뷰티 산업 육성
- 지역 내 연구 네트워크를 활용하여 공동 연구
  - 순천대, 지역 연구소 등 연구기관과 협업하여 새로운 소재 개발 및 품종 육종
- 원예치료, 정원 가꾸기 등 정원을 이용한 치유 및 힐링 프로그램 개발
- 지구온난화에 대비한 정원도시 순천나무·식물병원 유치
- 정원 교육을 위한 교재 및 교육 프로그램 개발

## 라. 창의산업을 통한 새로운 정원산업 발굴

- 정원산업 지원센터 내 정원 창의산업 지원
  - 정원지원센터 내 창의 산업팀 구축
  - 공간지원, 기획 상담, 마케팅 지원, 창업자금 지원 등
- 시민들이 가지고 있는 정원에 대한 새로운 아이디어를 발굴하고 창업을 지원하기 위한 정원 관련 창업 아이디어 공모 및 사업 지원
- 정원용품, 정원설계 등의 디자인 산업 육성
- 식물을 관리·진단 할 수 있는 기술자를 육성하고 제반 서비스 제공
- 정원지원센터 이외에도 도심 내 유휴공간을 활용하여 창업 공간으로 임대하고 창의 산업을 위한 정원을 조성
- 공공에서 실행하기 어려운 산업은 벤처기업 육성을 통해 실현
  - 순천시 시책 중 정원문화 활성화에 큰 기여를 하는 시책으로 마련
  - 정원 웨딩 산업, 베란다정원 산업 등 공공에서 주체적으로 시행하기 어려운 시책들은 벤처 사업으로 전환
- 복합 힐링 산업 육성
  - 정원교육 + 휴게위락 + 치유 등의 복합 힐링 프로그램으로 신 산업 발굴 육성

## 마. 정원을 체험 할 수 있는 관광 프로그램 도입

- MICE 산업 육성과 정원과의 연계
  - 정원, 순천만과 관련된 이벤트 및 회의 유치
  - 숙박시설에 다양한 기능의 정원 조성
  - 정원을 조성한 숙박 시설에 지원금, 세제혜택 제공
- 다양한 정원 관광거리 확충
  - 순천 내 정원을 모아 투어 프로그램 구성
  - 정원 활동을 체험해 볼 수 있는 프로그램 운영
  - 순천에 조성되는 정원에 에너지 절감 시스템을 도입하고 이를 교육적, 관광적 측면으로 활용
- 정원의 도시, 순천의 브랜드를 만들어 순천에서 생산되는 제품 및 서비스로 이용
- 순천만 생태거점 조성사업
  - 순천만국가정원~순천만~남도삼백리길을 연계한 생태정원벨트 개발
  - 와온 일몰공원 및 주변활성화를 위한 와온 해변정원 및 와온마을 주변 예술인촌 조성
  - 용산전망대~와온 일몰공원의 남도삼백리길 구간에 대한 해변 숲 조성

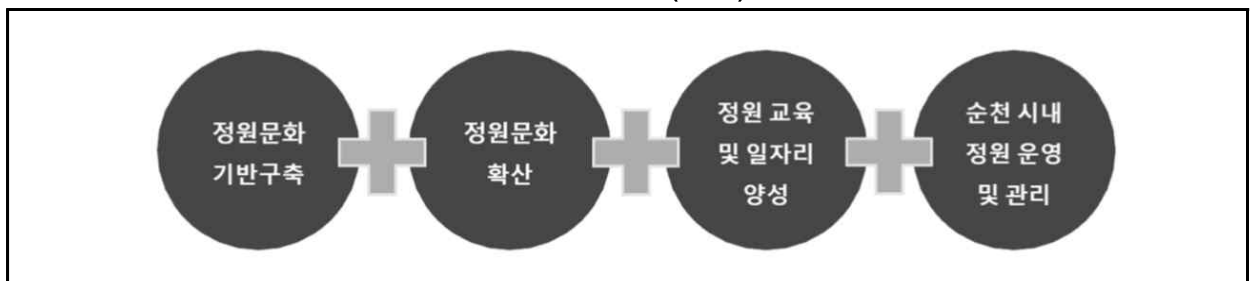
### 3.3 정원과 문화예술, 디자인을 융합한 정원문화교육 창출

#### 3.3.1 제도 및 기반마련

##### 가. 시민 참여 순천정원협회(SGS, Suncheon Garden Society) 조직

- 순천형 정원 문화의 형성과 확산을 위한 시민 주도의 협력 단체로 은퇴자나 주부와 같은 비경제활동인구의 봉사활동 및 정원 전문가들의 재능기부로 인력 확보
- SGS에서 정원 관련 워크숍을 운영하여 정원에 관심 있어 하는 시민들이 일상에서 쉽게 참여하고 활동할 수 있도록 공간 및 행정 지원
- 정원 문화 관련 행사의 제안 및 기획·운영
  - 공공에서 주도적으로 운영하기 어렵고 효율성이 낮은 관련 문화 사업을 민간에 위탁 운영함으로써 효율성 증대, 전문성 확보, 일자리 창출 및 시민 참여 도모

순천시 정원정원협회(SGS) 역할



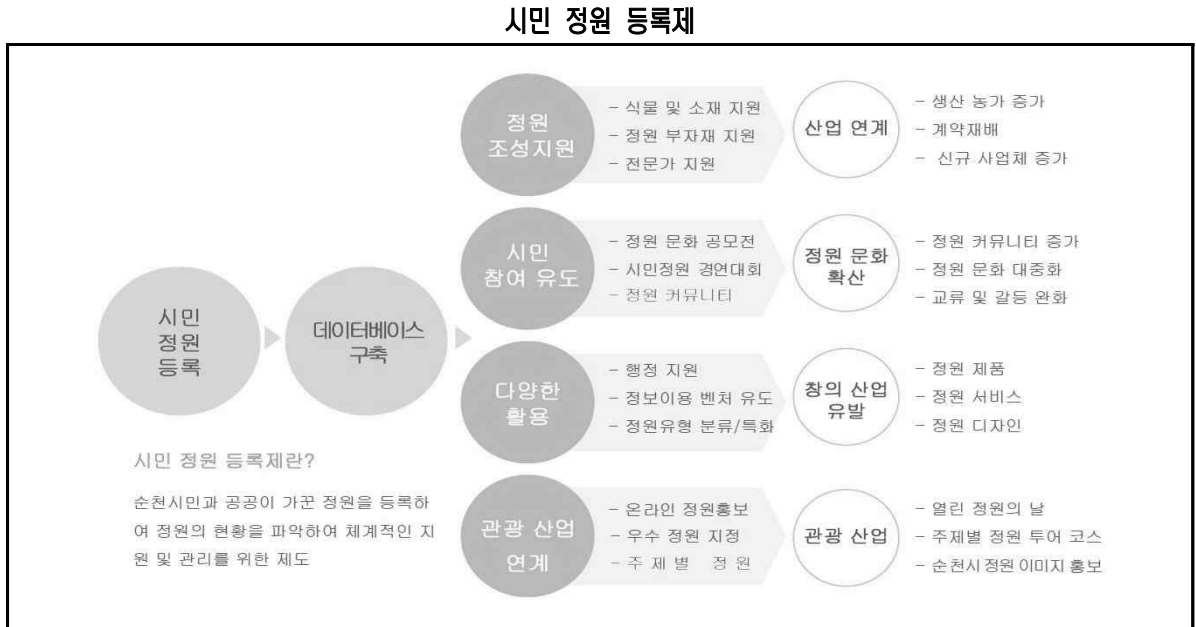
##### 나. 정원 문화의 거점, 정원지원센터 활용

- 정원 관련 문화 및 행사 프로그램의 전반적 정보 통합 및 관리
  - 순천시내 시행되고 있는 정원 관련 문화 프로그램을 통합 연계하여 효율성 증대
  - 정원 문화 활동을 위한 공간 확보 및 제공, 재정 지원 및 관리
- 정원 교육 프로그램 관리, 운영 및 위탁
  - 순천시내 교육기관의 정원 프로그램을 연구·개발 및 보급
  - 정원 교육에 대한 전반적인 관리 및 운영을 담당
- 정원 문화 행사 기획·운영·위탁·관리
  - 문화 프로그램 기획, 순천정원협회의 정원 문화 활동 지원·보조
  - 국내외 정원 관련 기관들과의 네트워크 형성과 정보 및 인력 교류
- 시민참여 방안 및 프로그램 구상
  - 정원 행사, 마케팅 홍보, 제도와 기반 마련으로 시민 참여의 기회 제공
  - 시민 의견 수렴 및 온·오프라인 소통 공간 마련

### 다. 정원등록제를 통한 정원 관리 및 지원

#### ○ 시민정원 등록제도

- 관내 일정 기준 이상을 갖춘 정원을 개인정원으로 등록, 유지관리를 위한 일정 비용 지원
- 등록정원에 대해 정원투어 등 상품에 포함



#### ○ 지역 내 정원 전수조사 및 지속적 정보 관리

- 순천시 공공기관과 민간이 협력하여 순천 정원 현황 파악 및 자료 구축

#### ○ 정원 봉사활동 발굴, 연계, 유도

- 순천시 낙후지역(동네) 나무와 꽃 심어주기, 지역정원 관리(청소, 잡초제거 등), 텃밭, 작물기부 등 정원과 관련된 봉사활동 프로그램을 진행하고 이 프로그램의 봉사활동시간을 인정

### 3.3.2 정원문화 육성

#### 가. 정원문화 관련 다양한 콘텐츠 개발

##### ○ 순천 가든 뮤직 페스티벌

- 젊은 층을 위한 인디밴드공연, 재즈페스티벌 등 순천시민의 애향심을 위한 지역의 소리 공연

##### ○ 설치예술과 순천정원의 만남

- 순천시내 정원 및 옥천 동천변에 정원 라이트쇼 설치조명 및 영상 작품, 레이저쇼와 음악이 더해진 가든 라이트 쇼 진행 및 허브정원과 연계하여 시각, 청각, 후각을 자극하는 오감만족의 정원 연출

##### ○ 정원 사진 전시회를 개최하여 순천시의 정원, 천혜자연 등의 사진을 찍고 계절별로 이를 전시

○ 열린정원 투어

- 개인정원 및 상가의 정원 중 선발된 정원을 투어로 설계하여 관광산업과 연계
- 경관농업과 연계한 텃밭 체험, 공공 정원에서의 캠프, 문화 행사 등을 운영하여 정원 투어 프로그램 마련

○ 꽃동네 축제 실시

- 순천시 13개의 행정동이 매년(또는 계절별) 돌아가며 꽃동네축제를 실시
- 매년 축제 지구로 선정된 동네는 약 일주일간 온 동네가 꽃으로 물들며, 각종 정원 관련 행사와 이벤트 진행



○ 커뮤니티 가드닝의 날 제정

- 시민들이 함께 참여하는 도시 정원 가꾸기 이벤트 개최
- 함께하는 커뮤니티 가드닝, 몰래하는 게릴라 가드닝 등 이색정원가꾸기 도입

○ 오픈가든 가꾸기 운동

- 가옥, 상가 등 각자의 공간들을 정원으로 꾸미도록 유도
- 도시 정원문화 풍토를 확산시키고 아름다운 도심지 경관 연출
- 정원수 등 가드닝 재료의 지원, 우수 정원 선정 및 포상으로 참여 독려
- 오픈가든 파티(음식)와 숙박을 접목하여 순천의 이미지 향상과 더불어 새로운 관광상품으로 활성화

**나. 시민 참여를 통한 정원 문화 구축, 정원의 일상화**

○ 주민 텃밭, 도시농업(에더블 정원·커뮤니티 정원) 조성

- 마을 유휴지에 공동체 텃밭을 조성하여 에더블 정원과 커뮤니티 정원으로 활용
- 마을 행사와 정원 문화 행사 및 워크숍 개최, 로컬푸드 마켓, 프리마켓으로 활용



- 열린정원 프로그램 운영
  - 개인정원 및 상가의 정원 등을 연계한 ‘걷기 좋은 정원 길’을 계획하여 일반시민들의 산책로로 이용
- 상업 시설 내 정원 조성 장려(음식점, 상점, 숙박시설, 카페 등)



#### 다. 지역 풍토를 반영한 정원 문화 확산

- 순천을 상징하는 향토정원 마련(순천시 대표 고유종 및 지역 자생종을 활용한 순천만의 정원)
  - 순천의 갈대와 대나무 등 순천이 가지고 있는 대표 자생종으로 유휴공간을 활용하여 정원 조성(갈대정원, 대나무정원 등), ‘전라남도 교육회의 『전라남도 식물』을 토대로 지역의 고유수종을 활용한 정원’
  - 무대를 조성하고 마을 문화행사를 진행하는 공간으로 활용하여 마을커뮤니티를 증진하고 애향심을 기르는 공간으로 조성
- 현재 순천시내에 107곳 118그루의 보호수를 보존하고, 노거수를 활용하여 마을 공동체 정원 조성
- 순천향교와 11개의 서원 또는 도심 내 유휴공간을 활용하여 시민주도 전통정원 연구회 및 워크숍 운영
- 순천과 인근 지자체의 연계·협력으로 주변을 잇는 남도정원 문화벨트 구축
- 순천 토종 먹거리 정원(차, 갓, 매실, 고들빼기 정원 등) 조성

#### 라. 시민이 참고할 수 있는 시범정원 조성

- DIY 정원 모델링을 위한 순천 정원 모델하우스 운영
- 순천시내의 개인 정원 및 공공·교육 기관의 유휴지를 시범정원으로 지정·운영



### 3.3.3 정원교육

#### 가. 생애주기를 고려한 정원 교육커리큘럼 마련

- 생애주기를 고려하여 정원 교육과정을 마련하여 순천시민이라면 어린 나이부터 노인이 될 때까지 정원 교육 프로그램 제공

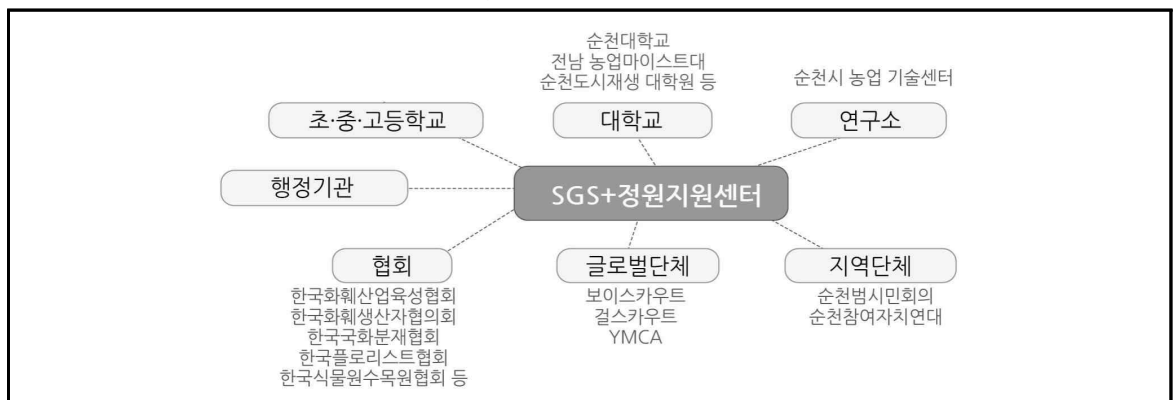


- 초등학생을 대상으로 정원 교육을 실시하여 어릴 때부터 정원 문화를 접할 수 있는 기회 제공, 미래 정원 소비자를 육성
- 정원을 전공으로 하는 순천시내 대학 및 고등교육기관과 연계하여 정원 교육 프로그램 운영
- 시민정원사의 능력 배양을 위한 체계적인 교육 프로그램을 제공하여, 순천 시민 모두가 정원 문화를 향유하는 시민정원사가 될 수 있도록 교육
- 정원 전문인력 양성 교육과정은 정원 관련한 학부생 또는 정원 관련 직무경험이 있는 사람들을 대상으로 전문 인력 양성

#### 나. 정원 교육 관련 교류와 협력

- 정원교육 프로그램의 기획 및 운영 주체인 정원지원센터와 순천정원협회(SGS)를 중심으로 국내외 관련 단체와의 교류 협력을 토대로 교육 프로그램 발굴 및 운영
  - 지역 고등교육기관 실용적인 정원 실습 교육
  - 순천시의 정원과 글로벌 단체인 스카우트 등과 연계한 교육 프로그램 마련
  - 국내외 정원 관련 협회와의 교류 및 기술교육 위탁 운영
  - 지역 내 학교연계 프로그램 운영

순천시 정원 교육 관련 교류와 협력



### 3.4 정원도시를 위한 체계적인 정책 마련

#### 3.4.1 새롭게 개정된 관련법과 연계한 법적, 제도적 기틀 마련

- 정원 조성 및 진흥을 위해 제정된 관련 법제와 연계시켜 추진이 필요한 사업을 발굴하고 관련 후속조치를 마련함으로써 법제화의 의미와 효용을 제고
- 순천시에 필요한 관련 사항을 조례로 마련하여 정원도시 조성을 지원함
- 정원도시 가이드라인 마련(일정규모 정원조성은 개발사업시 의무사항으로 검토 등)

#### 3.4.2 정원의 도시, 순천 실현을 위한 전문직제 및 전문가 운영

- 정원도시 순천의 비전과 철학을 담아낼 수 있는 정원도시총괄계획가(가칭), 이를 지원하기 위한 정원도시위원회를 마련
- 전문성 있는 정책 발굴 및 과업 수행을 위해 조경, 정원 전문가를 발탁하도록 순천시 직제를 개편
- 외부 민간 단체 및 전문가와의 소통, 협업에 의한 다양한 사업 발굴 및 추진

#### 3.4.3 정원도시에 부합하는 사업의 질 확보를 위한 제도 및 예산 확보

- 참여 독려를 위한 인센티브 제도 등 시민의 참여를 유도하고 시민에 의해 정원도시로 나아갈 수 있는 촉매제 마련
- 관련 법 제도 및 정부 관련 사업을 연계한 조성비 확보
- 시민과 기업의 기부를 통한 운영비 확보

#### 3.4.4 정원의 질 향상을 위한 시범 정원 조성

- 시민 참여로 양적 성장은 가능하지만, 질적 성장에 대한 대안 필요
- 시민이 참고 할 수 있는 전문가가 조성하고 참여한 시범 정원 필요
- 전략적 미래 유산(근대문화유산)으로 정원을 조성하고 관리

#### 3.4.5 정원을 통한 건강과 복지 실현

- 에디블 정원(edible garden), 텃밭 이용 안전 먹거리(food resilience)
- 정원 가꾸기를 통한 정서 함양 및 신체 건강
- 정원을 통한 취약계층과의 소통(노년층, 발달장애아, 다문화)